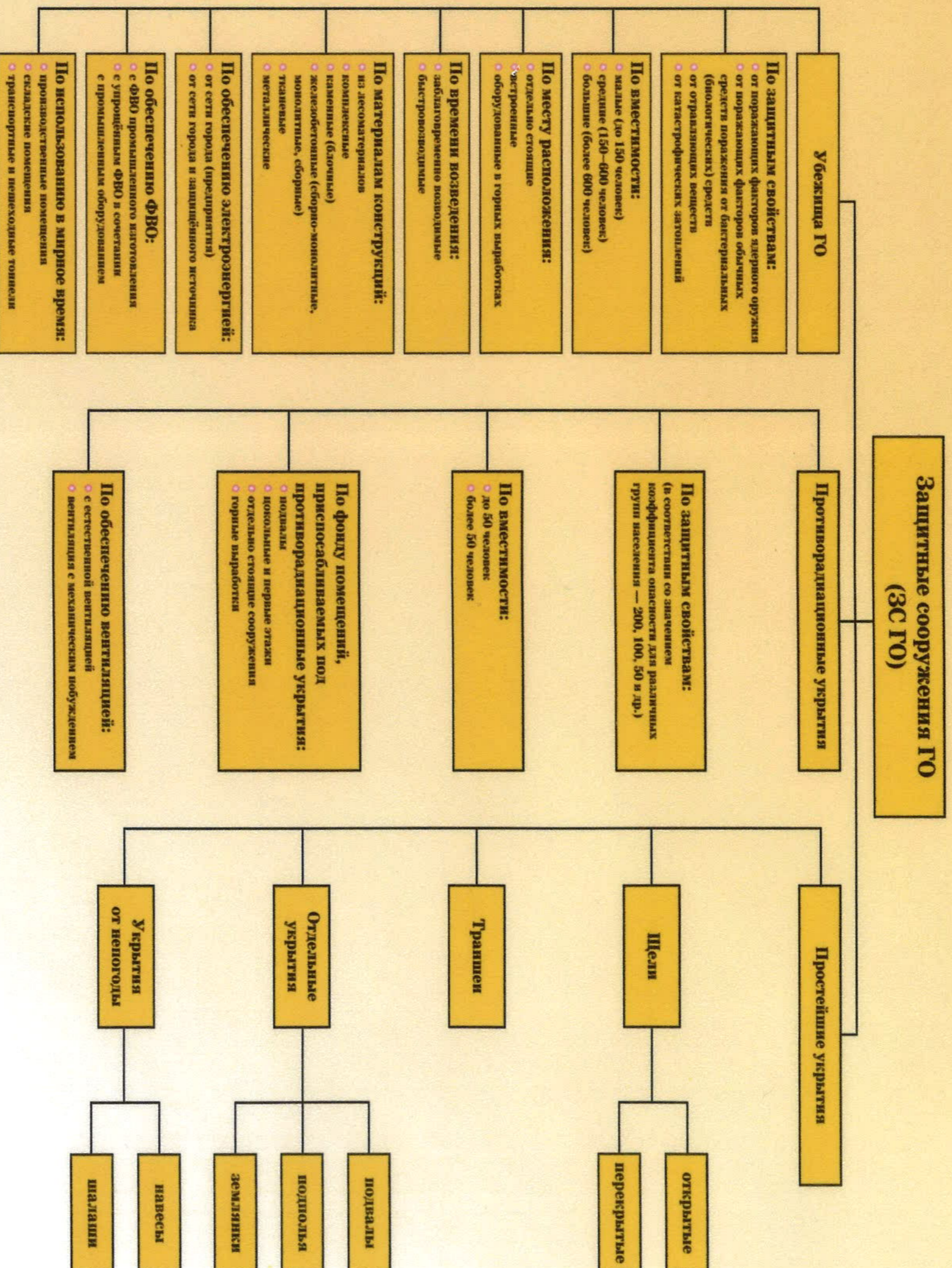


ИНЖЕНЕРНАЯ ЗАЩИТА И ЭВАКУАЦИЯ НАСЕЛЕНИЯ

Инженерная защита населения — способ защиты населения путём укрытия его в защитных сооружениях ГО, ускоренного их создания с возникновением опасностей, а также возведения инженерных сооружений (дамбы, плотины и т. п.) и проведения других инженерно-технических мероприятий

КЛАССИФИКАЦИЯ ЗАЩИТНЫХ СООРУЖЕНИЙ ГО



Эвакуация населения — комплекс мероприятий по организованному вывозу или выводу гражданского персонала объектов экономики, переносящих свою деятельность в загородную зону или прекращающих её в чрезвычайных ситуациях природного и техногенного характера, нетрудоспособного и незанятого в производстве населения, а также населения, проживающего в зонах возможного катастрофического затопления

СПОСОБЫ ЭВАКУАЦИИ НАСЕЛЕНИЯ

По срочности проведения мероприятий	По размерам зоны ЧС	По масштабам и особенностям развития ЧС
Упреждающая (заблаговременная) Экстренная (безотлагательная)	Локальная Местная Региональная	Общая Частичная